



Организация корпоративной медицины в Норильском промрайоне и Мурманской области

Практика Норникеля



Станислав Захаров

Начальник управления экономики,
финансов и информационных технологий
«Корпоративный центр здоровья»

Текущие проекты



Корпоративная медицина
в Норильском промышленном регионе



Корпоративная медицина
на Кольском полуострове



Цифровая медицина



Компания «Норникель»

Норникель сегодня

- ✓ Крупнейший в мире производитель палладия и высококачественного никеля с сильными позициями в производстве меди, платины, кобальта и родия
- ✓ Владеет первоклассной ресурсной базой, которая уникальна, как по количеству содержащихся в ней ценных минералов, так и по высокому содержанию металлов платиновой группы (МПГ)
- ✓ Стабильно высокая маржа по EBITDA и консервативный леверидж на протяжении всего цикла
- ✓ Кредитный рейтинг инвестиционного уровня от всех трех крупных международных агентств

Основные производственные активы



Доля Норникеля на мировом рынке металлов

Pd	Палладий	№ 1	44%
Ni	Никель	№ 1	22%
	Высокосортный никель		
Pt	Платина	№ 3	15%
Co	Кобальт	№ 8	4%
Cu	Медь	№ 11	2%

КЛЮЧЕВЫЕ ЦИФРЫ 2020

ВЫРУЧКА
\$15,5
млрд

EBITDA
\$7,7
млрд

КАПИТАЛИЗАЦИЯ
\$59
млрд

Способы вложения корпораций в медицину могут быть разные

01

Поддержка
спортивных
мероприятий



02

Спонсирование
государственной
медицины



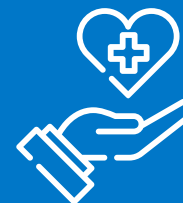
03

Финансирование
профилактики
заболеваний



04

**Создание
собственной
корпоративной
медицины**



05

Привлечение
коммерческих
структур



Сегодня важно фокусироваться на здоровье работников



50%
населения
мира
работают

По данным ВОЗ меры по охране здоровья сотрудников помогают сократить

на **27%**

продолжительность пребывания на больничном

на **26%**

расходы компаний на медико-санитарное обслуживание

* <https://www.who.int/ru/news-room/fact-sheets/detail/protecting-workers'-health>

3 ХОРОШЕЕ ЗДОРОВЬЕ
И БЛАГОПОЛУЧИЕ



Цель включена в ESG-программу Норникеля

82% сотрудников Норникеля работают в **моногородах**



72 тыс. чел.

Среднесписочная численность
сотрудников Норникеля в 2020 году



69 тыс. чел.

Кольский полуостров

*Численность жителей моногородов
присутствия Норникеля
(на 1 января 2021 г.)*



203 тыс. чел.

Норильский
промышленный район

Предпосылки создания корпоративной медицины

Предпосылки

- **Рост** профессиональной заболеваемости
- Качественное здравоохранение – фактор **удержания сотрудников**
- **82%** сотрудников работают в **моногородах**

Проведение исследования в НПР

- Практически **нет коммерческих медицинских структур**, способных снизить пиковые нагрузки на систему здравоохранения
- **Невысока роль профилактики**, т.к. главное внимание уделено экстренной и плановой медицине

Принятые решения



Сформирован специальный **проектный офис**



Создан корпоративный медицинский оператор (дочернее общество) – **КЦЗ «Норникель»**

Корпоративная медицина – программа, направленная на поддержание и развитие сферы здравоохранения в регионах присутствия компании.

Цели создания корпоративной медицины

01

Обеспечить **100% сотрудников** качественными и доступными медицинскими услугами

02

Создать эффективную систему **корпоративного здравоохранения**

03

Обеспечить переход от лечения **к профилактике**

04

Повысить **уровень доступности** медицинских услуг в городах присутствия для членов семей сотрудников

05

Обеспечить высокий **уровень информатизации** медицинских услуг

Схема организации медицинской помощи в Норникеле



медицинская
информационная система

- ✓ профилактика
- ✓ осмотры
- ✓ лечение, санатории



ДМС

ОМС

Норникель

ООО «КЦЗ «Норникель»

единый медицинский оператор
Группы компаний



Здравпункт

Цеховая
служба

Медицинские
центры

Санаторно-
курортное
лечение

Партнерство

Государственные ЛПУ

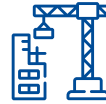


Ключевые направления деятельности для организации корпоративной медицины

Вопросы

Направления деятельности

Как будет организована медпомощь?



Строительство и модернизация инфраструктуры

01

Кто будет лечить?



Привлечение высококвалифицированного медицинского персонала

02

Как организовать ИТ-поддержку?



Внедрение современных информационных технологий для объединения всей системы

03

Как интегрироваться в действующую систему здравоохранения?



Содействие здравоохранению в регионах присутствия Норникеля

04

01

Строительство и модернизация инфраструктуры

10+ млрд руб.

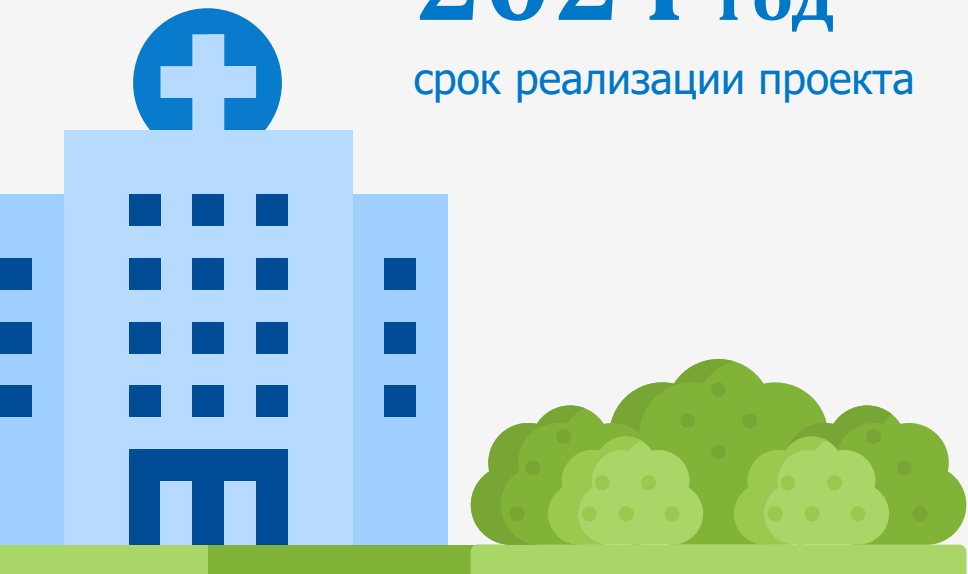
суммарные плановые инвестиции

6

медицинских учреждений

2024 год

срок реализации проекта



Ремонт и оснащение здравпунктов и кабинетов медицинских осмотров предприятий Группы компаний



Норильский промышленный район



Кольский полуостров

Строительство шести корпоративных медицинских центров



г. Норильск (р-н Кайеркан, р-н Талнах, р-н Центральный)



г. Дудинка



г. Мончегорск



Привлечение высококвалифицированного медицинского персонала

200+

**высококвалифицированных
медицинских специалистов**
необходимо привлечь
в регион к 2024 году



Ключевые мероприятия

- 1 **Взаимодействие** с государственными медицинскими учреждениями
- 2 Максимально расширенный **социальный пакет**
- 3 Помощь в трудоустройстве **членов семей**
- 4 Использование **вахтового метода** для востребованных специальностей
- 5 **Программы стажировок** для молодых специалистов
- 6 **Программы обучения** для среднего и младшего медицинского персонала

03

Внедрение современных информационных технологий для объединения всей системы



04

Содействие здравоохранению в регионах присутствия Норникеля



Успех проекта зависит от вовлеченности **всех заинтересованных сторон**

Поддержка
руководства

Партнерство
с государственными
ЛПУ



Команда, отдельная
компетенция

Взаимодействие
с органами власти



Ваши вопросы